

Den snabbfotade silverfisken, *Lepisma saccharina*, är en insekt som ofta uppmärksammas och kan göra många av oss besvärade. Den är också en av de vanligaste insekterna inomhus.

# Silverfisken

## - en nattlig renhållningsarbetare

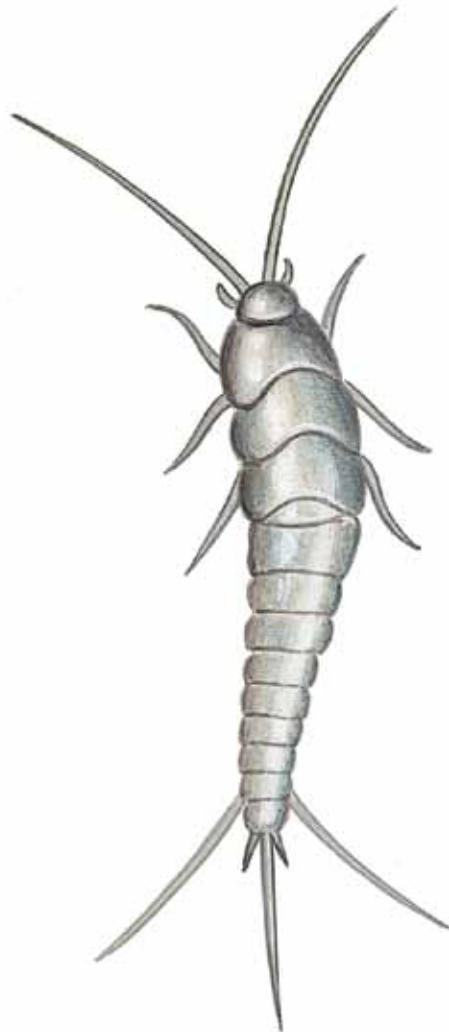
**SILVERFISKEN TILLHÖR** ordningen silverborstsvansar, *Zygentoma*, och har existerat i 300 miljoner år. Den hittas i hela världen och det finns ungefär 370 arter, varav två i Sverige – silverfisk och ugnssmyg.

**ALLA MEDLEMMAR AV ORDNINGEN** silverborstsvansar har en morots-/fiskformad kropp och har fått sitt allmänna namn borstsvansar på grund av tre långa borstliknande eller svansliknande utskott på de bakre delarna av kroppen. Silverfisk är ett allmänt namn för arter av denna grupp vars kroppar är täckta med silveraktiga fjäll. Namnet silverfisk har den fått från färgen på kroppen och troligen för att den rör sig så smidigt att det nästan ser ut som den "simmar" fram. Andra namn är silverpil, silvermal, siller, bänksill och nattsmyg. Namnet nattsmyg passar bra in då den är ytterst ljusskygg och kommer fram ur sitt gömställe först när det blivit mörkt.

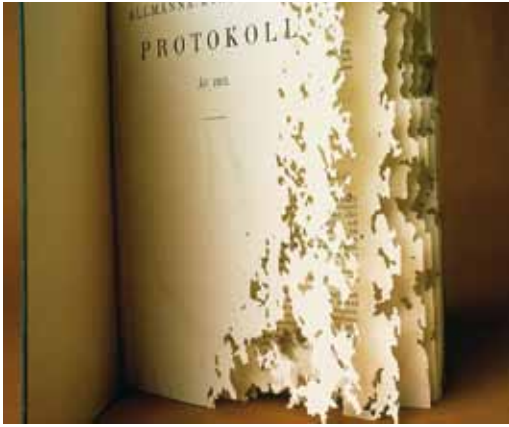
**SILVERFISKEN SES OFTA KRING AVLOPP** i badkar och handfat eller kring golvbrunnar, vilket gör att många tror att silverfisken kommer in genom vattnet i avloppsledningar. Detta är dock en missuppfattning. Silverfisken kommer inte genom vattnet men kan däremot följa rörledningar på utsidan av rören. Den hittar sin föda i de avlagringar som bildas under avloppsventiler och galler.

**DE KAN PÅTRÄFFAS NÄSTAN ÖVERALLT** inomhus såsom vardagsrum, sovrum, badrum, vindsutrymmen, källarvåningar och garage. Under dygnets ljusa timmar håller den sig gömd i sprickor, springor och andra håligheter. Den trivs bra där det är varmt och fuktigt. Arten föredrar utrymmen där temperaturen är cirka +21-29 °C och relativa luftfuktigheten är 70-100 procent.

**FÖREKOMST AV SILVERFISK** kan vara ett tecken på fuktskada i och med att den trivs i en hög fukthalt. En och annan silverfisk, framför allt i badrum och kök, är inget konstigt. När de börjar dyka upp i andra delar av huset, som till exempel vardagsrummet, bör man reagera.



Silverfisk (*Lepisma saccharina*)



Synliga tecken på resultatet av en silverfisks framfart.



Vattenbrunnar är vanliga platser där du finner silverfisk.



En silverfisk i närbild.

**SILVERFISKEN ÄR ALLÄTARE** och lever bland annat av de rester som samlas i golvbrunnar och avloppsrör. Favoritfödan är saker som innehåller stärkelse; klister, bokbindningar, socker, hår och mjäll. Den kan ibland göra

skada på äldre bokband, papper och stärkta tyger. Men även bomull, silke eller döda insekter duger som föda. Silverfisken kan till och med äta sitt eget ömsade skinn. Den kan också svälta i flera månader utan att ta skada.

**SILVERFISKEN KOMMER OFTAST** in i våra bostäder med varor och produkter som vi tar in i huset. Normalt gör silverfisken inte någon skada utan kan betraktas som en nattlig renhållningsarbetare.

## Hur ser en silverfisk ut?

- Arten har ofullständig utveckling vilket innebär att den unga insekten liknar den fullvuxna. Under tillväxten ömsar den skinn.
- En fullvuxen silverfisk lever i 2-4 år.
- Kroppens längd hos en fullbildad individ är 10-15 mm utan borst/svansliknande utskott.
- Formen är morot-/fiskliknande, avsmalnande från huvudet mot de bakre delarna av kroppen och vanligen täckt med fjäll.

## Vad kan man göra för att undvika silverfisk?

**HÄR KOMMER LITE TIPS OCH RÅD** kring vad du kan göra för att hålla silverfisken borta från ditt hem:

- Håll rummet torrt, det är det effektivaste sättet att förebygga silverfisk i hemmet.
- Renhållning är A och O. Regelbunden rengöring minskar tillgången av föda för insekten.
- Täta springor och sprickor för att minska möjligheterna att silverfisken trivs.
- Låt inte böcker, papper eller kläder ligga framme under lång tid på golvet.