

# Vær på udkig efter væggelus

**1** Lad værelse stå urørt og lås døren. Tag ikke genstande ud af værelset og lad heller ikke nogen komme ind.

**2** Giv straks besked til ansvarlig person, hvis du opdager tegn på væggelus.

**ANTICIMEX DANMARK**  
69 15 16 56

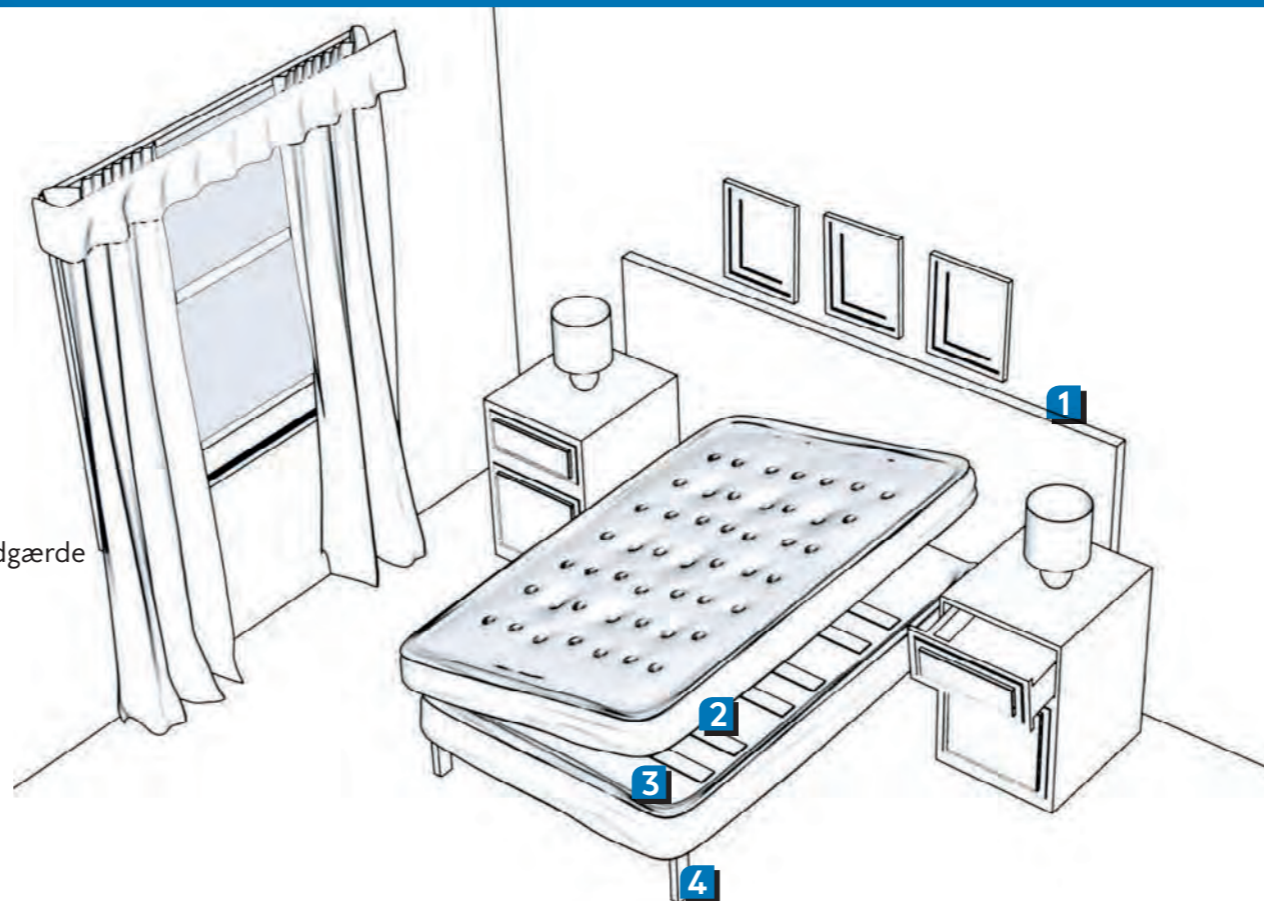
Væggelus er små blodsugende insekter, som er blevet mere udbredte i store dele af verden. Også i Danmark. Især hvor der bor mange mennesker sammen. Væggelus skaber stort ubehag og er svære at slippe af med. Derfor gælder det om at bekæmpe dem hurtigst muligt. Med professionel hjælp.

## Hvor finder man væggelus?

Væggelus gemmer sig meget effektivt i små sprækker og kan overleve i lange perioder uden mad. Ofte finder man væggelus 1 til 2 meter fra en seng.



- 1** Sengens hovedgærde
- 2** Madras
- 3** Sengeramme
- 4** Sengeben



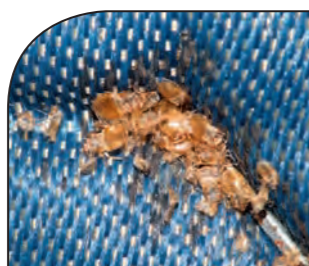
## Hvordan ser væggelus ud?

Væggelus kan variere i længde fra 2 til 5 millimeter.



## Blodpletter

Væggelus kan af og til blive knust mod lagen eller sengetøj og vil så efterlade blodpletter på stoffet.



## Skift af hud

Væggelusene skifter hud mellem hvert nymfestadie. Resterne kan ses på væggelusenes skjulesteder.

## Afføringsmærker

Væggelus efterlader afføringsmærker ved deres skjulesteder. Se efter små sorte prikker på overflader, træ og tekstiler. Især på eller i nærheden af sengen.



## Væggelusbid

Bid er mest almindeligt på arme, ben, hænder, fødder og nakke, fordi det er let for væggelusene at komme til på kropsdele, der ikke er dækket af sengetøj.

Når du har konstateret/mistanke om væggelus, skal du kontakte teknisk afdeling **hurtigst muligt**. Så de kan rekvirere professionel hjælp.

For at isolere angrebet skal du lukke af til værelset. Du må ikke fjerne ting fra rummet. Fjerner du ting fra rummet, er der stor risiko for at forværre angrebet.

## Behandlingen

I de fleste tilfælde er der brug for to besøg med 5-3 dages mellemrum. Det kan være nødvendigt med mere end 2 besøg. Behandlingen afsluttes med en ny inspektion, for at sikre, at alle væggelus er fjernet.

## Hvornår kan du bruge rummet igen?

Det afhænger af flere ting:  
» Hvilken behandlingsform er anvendt (bekæmpelsesmidler skal være

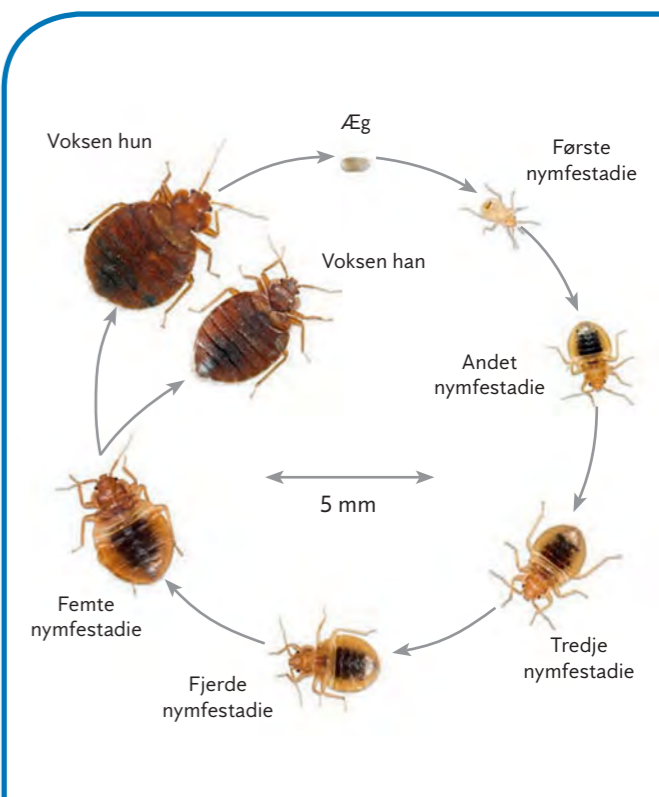
helt tørre)  
» Faktorer som graviditet, børn, allergi o.l. hos beboerne

## Når behandlingen er gennemført

- » Behandlingen er slut, når de fundne væggelus er helt eliminerede.
- » Undgå at vaske gulvet nærmere end ca. 10 cm fra væggen i løbet af de første 14 dage.
- » Fjern gamle spor efter væggelusangrebet fra madrasser, vægge o.l., Så du ikke tror, at der er tale om et nyt angreb.

## Sådan forebygger du væggelusangreb

- » Vask sengetøj på mindst 60 grader
- » Hav glatte og jævne overflader rundt om sengene
- » Undgå tykke væg-til-væg-tæpper



## Væggelus livscyklus

Små væggelus (nymfer) er cremefarvede eller gennemsigtige. Efterhånden som de vokser, får de en mørkere, brun farve. Nymfer og voksne væggelus ernærer sig udelukkende af blod og skal have et blodmåltid for at gå fra et nymfestadie til det næste og for at lægge æg.