

Anticimex Smart Pipe



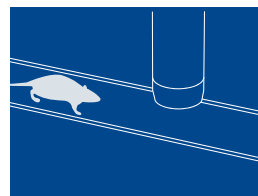
Le Smart Pipe a été développé pour lutter contre les nuisibles aux égouts. D'abord, le système détecte et attrape les rats, ensuite les eaux les emmènent.

Quand un rongeur entre dans le piège, les sondes détectent le mouvement ou la chaleur du corps. Le piège est automatiquement activé et le rongeur est immédiatement tué. Le piège se réinitialisera automatiquement et est de nouveau prêt. Le rongeur mort sera évacué par le courant d'eau dans le système d'égouts. On n'utilise pas de poison ou d'appât et cette méthode n'influence pas le courant normal dans l'égout.

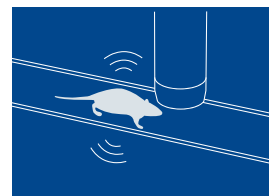
Le Smart Pipe communique avec notre Smart Centre de données. En cas d'une prise, le client en est immédiatement averti et Anticimex reçoit un message aussi.

Anticimex Smart

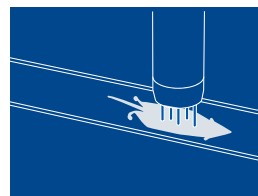
Anticimex Smart est un système digital surveillant les environs jour et nuit qui protège contre les invités indésirés. Grâce à cette protection continue et à la prise de mesures immédiate, nous prévenons des infestations de façon écologique. Ajoutez nos services habituels et le résultat vous offre le meilleur de deux mondes: l'automatisation digitale & l'expertise professionnelle.



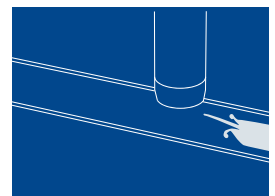
1 - Le rat est près du piège.



2 - Le piège détecte la chaleur du corps et le mouvement.



3 - Le piège est activé et attrape le rongeur.



4 - Le rongeur est évacué par le courant d'eau dans le système d'égouts.



Smart Pipe

Transmission	Contrôle électronique avec transmission de données via SMS et e-mail au Smart Datacenter
Conçu pour	Conçu pour les égouts avec une chambre d'inspection de Ø 315 mm. Le Smart Pipe est disponible en différents modèles pour s'adapter aux tuyaux d'égout allant de Ø 110 mm à 300 mm.
Capteurs	2 capteurs PIR pour l'activité des rongeurs 1 capteur de niveau d'eau pour la sécurité & le danger d'inondation 2 capteurs de lumière pour la sécurité
Alimentation électrique	Batterie rechargeable de 12V/33AH ou 12V/24AH. Chargeur standard. Peut également être utilisé avec une prise standard 230V et une batterie de secours rechargeable 12V en cas de panne.
Modèles ATEX approuvés	Le modèle Smart Pipe est approuvé ATEX lorsque le système est une combinaison d'un piège étiqueté ATEX, un tableau de commande étiqueté ATEX et une batterie étiqueté ATEX (12V et max. 24Ah). Une combinaison d'un piège, un tableau de commande ou une batterie sans étiquette ATEX, n'est pas ATEX approuvée.
Securité	Quand le piège enregistre la lumière, il se met en inactivité immédiatement. Lors d'une inspection de la caméra, les capteurs de lumière désarment le piège
Classe de densité	IP 54
Certifié par	Umweltbundesamt (Federal Environmental Agency) UBA - 99 205/13
Dimensions	Ø 110: L 297 / W 125 / H 593 mm Ø 160: L 347 / W 125 / H 697 mm Ø 200: L 364 / W 125 / H 785 mm Ø 250: L 340 / W 125 / H 790 mm
Poids	Ø 110: 7 kg Ø 160: 8 kg Ø 200: 9 kg Ø 250: 10 kg