



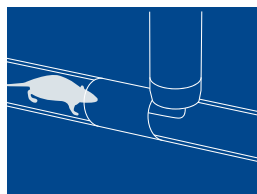
Anticimex Smart Rioleringsval

De Smart Rioleringsval is speciaal ontworpen om rattenproblemen in het rioleringsysteem te beheersen. Het systeem detecteert en vangt het plaagdier bij de bron, die vervolgens wegspoelt met het afvalwater.

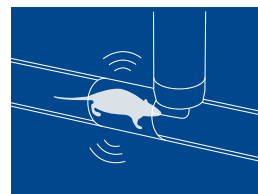
Zodra de sensoren beweging in combinatie met warmte detecteren, wordt de val geactiveerd en wordt de rat direct uitgeschakeld. De val wordt automatisch gereset en is weer klaar voor gebruik. De rat spoelt weg met het afvalwater. Er wordt geen gif of lokaas gebruikt en de methode heeft geen invloed op de afvalwaterstroom in het riool.

Anticimex Smart

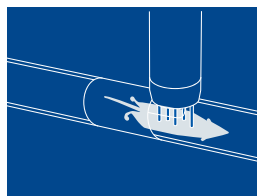
Anticimex Smart is een digitaal, intelligent systeem dat uw omgeving 24/7 monitort en beschermt tegen plaagdieren. Door continu bescherming te bieden en onmiddellijk over te gaan tot actie, voorkomen we overlast op een milieuvriendelijke manier. Daarnaast bieden we nog steeds onze overige diensten aan. Het beste van twee werelden: digitale automatisering en professionele expertise.



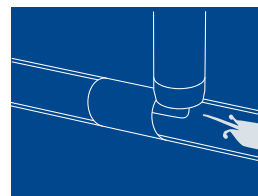
1 – Een rat nadert de Smart Rioleringsval.



2 – Beweging en warmte wordt gedetecteerd.



3 – De val wordt geactiveerd en schakelt de rat direct uit op een gifvrije manier.



4 – De rat spoelt weg met het afvalwater en de val is weer klaar voor gebruik.



Smart Rioleringsval

Bediening	Elektronische bediening met GPRS data overdracht via SMS en e-mail naar Smart Datacentre.
Ontworpen voor	Rioleringsystemen en mangaten met een ruimte van minimaal Ø 315 mm. De Smart Rioleringsval bestaat uit meerdere modellen die in buizen passen, variërend tussen Ø 110 mm tot 300 mm.
Sensoren	2 PIR sensoren voor knaagdieractiviteit 2 lichtsensoren ter beveiliging 1 waterniveau sensor ter beveiliging en overstromingsgevaar
Stroomvoorziening	12V/33AH of 12V/24AH oplaadbare batterijen. Standaard oplader. Kan ook worden gebruikt met standaard 230V contactdoos en 12V oplaadbare reservebatterij bij stroomuitval.
ATEX	De Smart Rioleringsval is ATEX goedgekeurd wanneer het systeem bestaat uit een combinatie van een ATEX goedgekeurde val, een ATEX goedgekeurd bedieningspaneel en een ATEX gelabelde accu (12V en max. 24Ah). Een combinatie van val, bedieningspaneel en accu zonder ATEX label is NIET ATEX goedgekeurd.
Beveiliging	De val schakelt zichzelf direct uit zodra de sensor licht waarneemt.
Dichtheidsklasse	IP 54
Gecertificeerd door	Umweltbundesamt (Federal Environmental Agency) UBA - 99 205/13
Afmetingen	Ø 110: L 297 / B 125 / H 593 mm Ø 160: L 347 / B 125 / H 697 mm Ø 200: L 364 / B 125 / H 785 mm Ø 250: L 340 / B 125 / H 790 mm
Gewicht	Ø 110: 7 kg Ø 160: 8 kg Ø 200: 9 kg Ø 250: 10 kg