

# Vær på utkikk etter veggedyr!

Veggedyr har dessverre blitt mer og mer vanlig. De sprer seg raskt, kan skape mye ubehag og er vanskelig å bli kvitt. Det er derfor viktig at du handler med en gang dersom du oppdager tegn til aktivitet av veggedyr.

## Følgende må sjekkes hver gang sengen klargjøres:

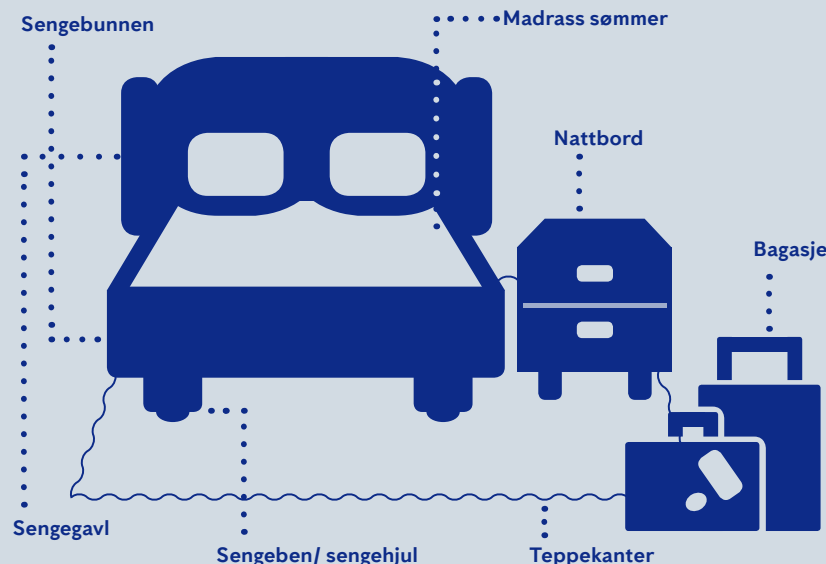
- Sengetøy for blodflekker
- Madrasser og sengerammer for avføringsmerker (uten å flytte madrass eller seng)
- Veggedyrfeller for veggedyr (se nedenfor)

## Rutinesjekk utført av vedlikeholdspersonale:

- Alle rom hver måned
- Sengens hodegjerde og ben
- Møbelben

## Vedlikehold bør også:

- Legge ut veggedyrfeller nær sengens hodegjerde hvor de enkelt kan sjekkes av værelsesbetjenter
- Fjerne madrassen og se etter levende veggedyr og andre tegn til aktivitet av veggedyr
- Snu sengen på siden og se etter avføringsmerker på sengerammen

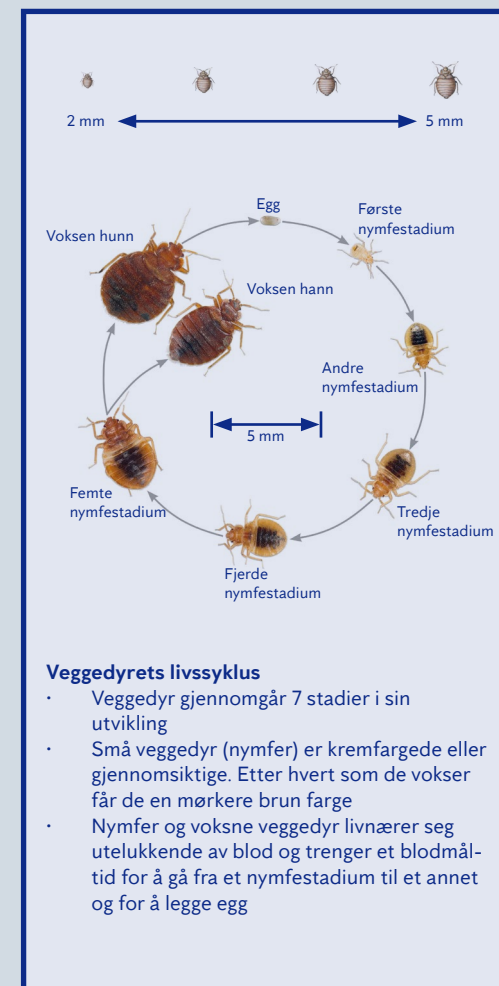


## Dersom du tror at du har funnet veggedyr – ta straks affære!

La rommet stå urørt og lås døren. Ikke ta gjenstander ut av rommet og la heller ikke noen bevege seg inn.

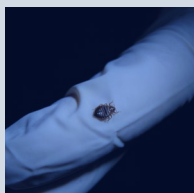
Gi straks beskjed til ansvarlig person dersom du oppdager tegn til aktivitet av veggedyr.

Fyll inn opplysninger i veggedyrloggen som finnes i resepsjonen og ring Anticimex snarest.



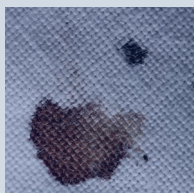
## Veggedyrets livssyklus

- Veggedyr gjennomgår 7 stadier i sin utvikling
- Små veggedyr (nymfer) er kremfargede eller gjennomsiktige. Etter hvert som de vokser får de en mørkere brun farge
- Nymfer og voksne veggedyr livnærer seg utelukkende av blod og trenger et blodmåltid for å gå fra et nymfestadium til et annet og for å legge egg



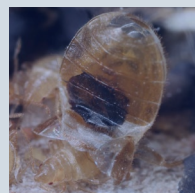
### Finne veggedyr

Veggedyr gjemmer seg i små sprekker og kan overleve i lange perioder uten mat. Som regel finner man de 1 til 2 meter fra sengen.



### Blodflekker

Veggedyr kan av og til bli knust mot laken eller sengetøy og vil da etterlate seg blodflekker på stoffet.



### Bytte av hud

Veggedyr bytter hud mellom hvert nymfestadium. Disse kan observeres rundt skjulestedene deres.



### Avføringsmerker

Veggedyr etterlater seg avføringsmerker. Se etter små svarte prikker på eller i nærheten av sengen.



### Bitt fra veggedyr

Bitt er vanligst på armer, ben, hender, føtter og nakke fordi det er lettere å komme til på kroppsdeler som ikke er dekket av sengetøy.