



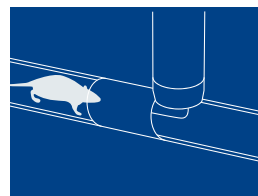
# Anticimex Smart Pipe 1 & 2

**Smart Pipe er designet for å utrydde rotter direkte i avløpssystemet. Den oppdager og tar hånd om rotter effektivt under bakken. Skadedyrene skylles så ut i kloakksystemet.**

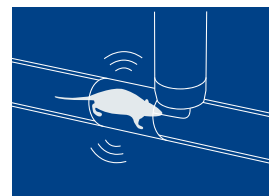
Når bevegelsen og kroppsvarmen til en rotte blir detektert av sensorene, aktiveres fellen, og utrydder umiddelbart rotten. Fellen blir deretter automatisk tilbakestillt og klargjort for bruk igjen. Rotten spyles bort av strømmen i avløpssystemet. Ingen gift eller agn brukes, og metoden påvirker ikke den normale strømmen i kloakken.

## **Anticimex Smart**

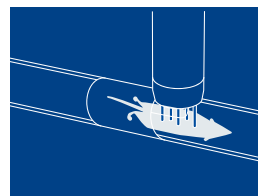
Anticimex Smart er et system som holder øye på ting du ikke vil se. Med konstant overvåking og umiddelbar reaksjon forhindrer den kostbare angrep på en miljøvennlig måte. Legg til den tradisjonelle tjenesten som leveres av oss, og du vil få en løsning som gir det beste fra to verdener – automatisering og ekspertise.



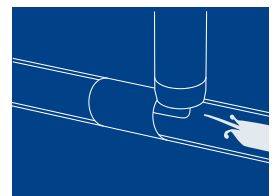
**1** – Rotten nærmer seg fellen.



**2** – Bevegelse og kroppsvarme blir detektert av sensoren.



**3** – Fellen aktiveres og utrydder umiddelbart rotten.



**4** – Rotten spyles bort og fellen klargjøres for ny rotte.



## Smart Pipe 1 & 2

Overvåkning	Elektronisk overvåkning med GPRS dataoverføring til sms, e-post og Smart kontrollsenter.
Designet for	Designet for avløpskummer med inspeksjonskammer fra Ø 315 mm. Smart Pipe kommer i ulike modeller for å passe avløpsrør mellom Ø 110 mm og opp til 300 mm.
Sensor	2 PIR-sensor for gnagereaktivitet 2 lyssensorer for sikkerhet 1 vannstandssensor for sikkerhet
Strømforsyning	12V/33AH eller 12V/24AH oppladbare batterier. Standard lader. Kan også brukes med standard 230V uttak og 12V oppladbart back-up batteri i tilfelle strømbrytning.
ATEX godkjente modeller	Smart Pipe modellen er ATEX godkjent når systemet er en kombinasjon av en ATEX merket felle, en ATEX merket kontroll boks og et ATEX merket batteri (12V og maks 24Ah). Enhver kombinasjon av felle, kontrollboks og batteri uten ATEX merking er IKKE ATEX godkjent.
Sikkerhet	Fellen avvæpner seg umiddelbart hvis den registrerer lys. Under kamerainspeksjon avvæpner lyssensoren fellen.
Tetthetsklasse	IP 54
Sertifisert av	Umweltbundesamt (Federal Environmental Agency) UBA - 99 205/13
Dimensjoner	Ø 110: L 297 / B 125 / H 593 mm Ø 160: L 347 / B 125 / H 697 mm Ø 200: L 364 / B 125 / H 785 mm Ø 250: L 340 / B 125 / H 790 mm
Vekt	Ø 110: 7 kg Ø 160: 8 kg Ø 200: 9 kg Ø 250: 10 kg