

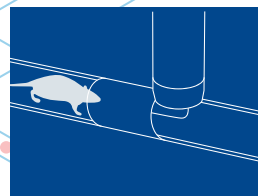
# Anticimex Smart Pipe

Smart Pipe ist eine vollautomatische, digitale Falle und speziell für Abwasserrohre und Rohrleitungen konzipiert. Sie spürt unterirdisch Ratten auf und eliminiert diese effizient und giftfrei. Anschliessend werden die Ratten in der Kanalisation weggespült.

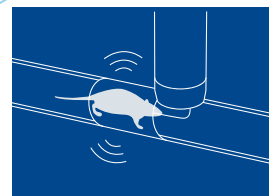
Durch die Bewegung und Körperwärme der Ratte werden die Sensoren aktiviert und die Falle ausgelöst. Die Ratte wird eliminiert und anschliessend mit dem Abwasser weggespült. Die Falle wird automatisch zurückgesetzt und ist sofort wieder einsatzbereit. Es benötigt kein Gift oder Köder und die Methode hat keinen Einfluss auf den normalen Durchfluss im Kanal.

## Anticimex Smart

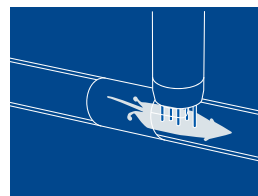
Anticimex Smart ist ein intelligentes System, das es Ihnen durch automatisierte sowie permanente Überwachung und sofortige Alarmierung ermöglicht, einem Befall umweltfreundlich vorzubeugen und kostspielige Bekämpfungen zu minimieren. Zusätzlich unterstützen wir Sie mit traditionellen Dienstleistungen und Sie erhalten eine Lösung, die Ihnen das Beste aus zwei Welten gibt - automatisierte Überwachung (24/7) und das Wissen von Experten.



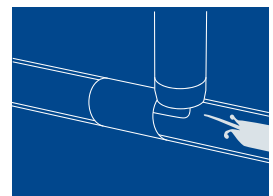
1 – Eine Ratte nähert sich der Falle.



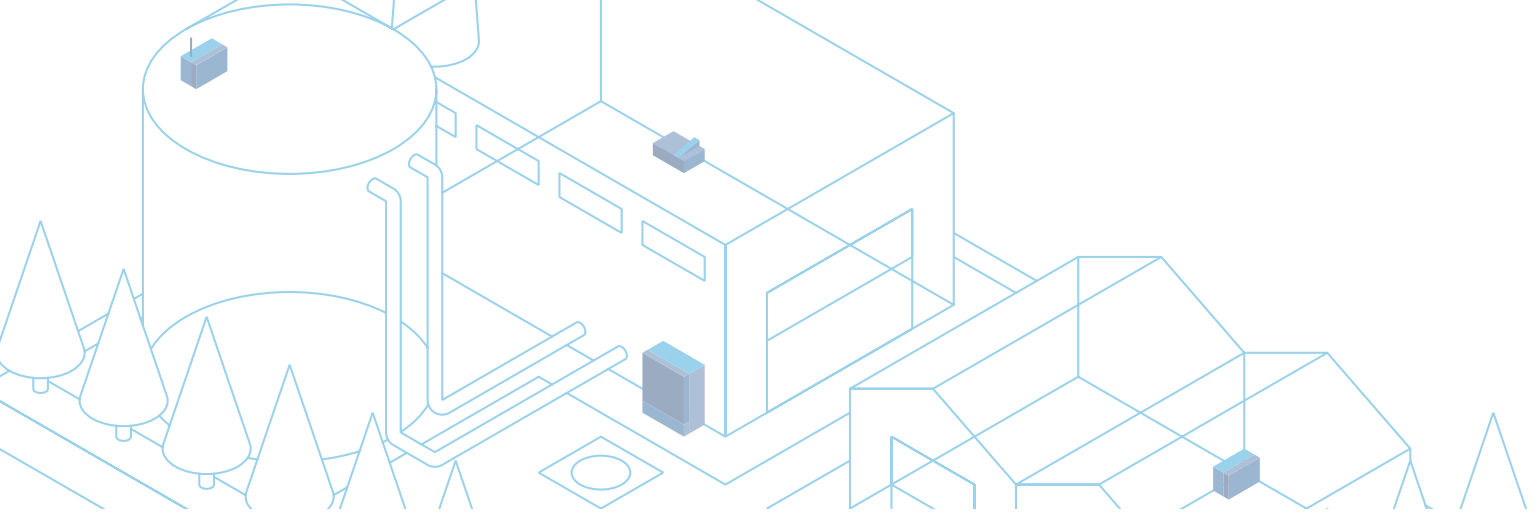
2 – Die Falle wird durch Bewegung und Körperwärme aktiviert.



3 – Die Ratte wird schnell, sicher und tierschutzgerecht getötet.



4 – Die Ratte wird mit der Strömung weggespült, die Falle setzt sich automatisch zurück und ist wieder einsatzbereit.



## Smart Pipe

Übertragung	Elektronische Steuerung mit GPRS-Datenübertragung an SMS, E-Mail und Smart-Kontrollzentrum
Passend für	Ausgelegt für Abwasserschächte mit Revisionsschacht ab Ø 315 mm. Die Smart Pipe gibt es in verschiedenen Ausführungen für Abwasserrohre von Ø 110 mm bis 300 mm.
Sensoren	2 PIR Sensoren zur Überwachung von Nageraktivität 2 Sensoren zur Meldung von Lichteinfall in den Schacht 1 Wasserstandssensor zum Schutz der Falle
Stromversorgung	12V/33AH oder 12V/24AH Akku. Standard Ladegerät. Kann auch mit Standard 230V Anschluss und 12V Akku bei Stromausfall verwendet werden.
Explosionsgeschützte Modelle	Ein Smart Pipe Modell ist ATEX-zertifiziert (EX), wenn das System eine Kombination aus einer Smart Pipe Falle mit ATEX-Kennzeichnung, einer ATEX-Kontrollbox und einer Batterie mit ATEX-Kennzeichnung (12V und max. 24Ah) ist.
Sicherheit	Die Falle deaktiviert sich sofort, sobald die Sensoren den Einfall von Licht registrieren (z.B. bei Öffnen des Schachtdeckels bei Wartung).
Schutzklasse	IP 54
Zertifiziert durch	Umweltbundesamt UBA - 99 205/13
Abmessungen	Ø 110 mm: L 297 mm / W 125 mm / H 593 mm Ø 160 mm: L 347 mm / W 125 mm / H 697 mm Ø 200 mm: L 364 mm / W 125 mm / H 785 mm Ø 250 mm: L 340 mm / W 125 mm / H 790 mm
Gewicht	Ø 110 mm: 7 kg Ø 160 mm: 8 kg Ø 200 mm: 9 kg Ø 250 mm: 10 kg